

## تالاب و پارک ملی بوجاق

پارک ملی خشکی - دریایی بوجاق با وسعت ۳۲۶۶/۷۹ هکتار در جنوب بندر کیشهر در استان گیلان قرار گرفته است. این پارک ملی از سمت شمال به دریای خزر، از سمت جنوب به شهر بندر کیشهر، از سمت شرق به تأسیسات صدا و سیما و روستای امیرکیاسر و از سمت غرب به رودخانه اوشمک محدود می شود. قسمتی از پارک ملی بوجاق بعنوان تالاب بین المللی در سال ۱۳۵۴ تحت نام لاگون کیشهر و دهانه سفید رود با مساحت ۵۰۰ هکتار در فهرست کنوانسیون رامسر به ثبت رسید. در سال ۱۳۷۷ با وسعت ۸۰۰ هکتار به مدت ۵ سال با نام منطقه شکار ممنوع بوجاق کیشهر و سپس در سال ۱۳۸۲ با افزایش سطح به میزان فعلی به عنوان نخستین پارک ملی خشکی - دریایی کشور تحت مدیریت قرار گرفت. از نظر وضعیت ظاهری بشکل های مرتعی، تالابی و ساحلی میباشد.

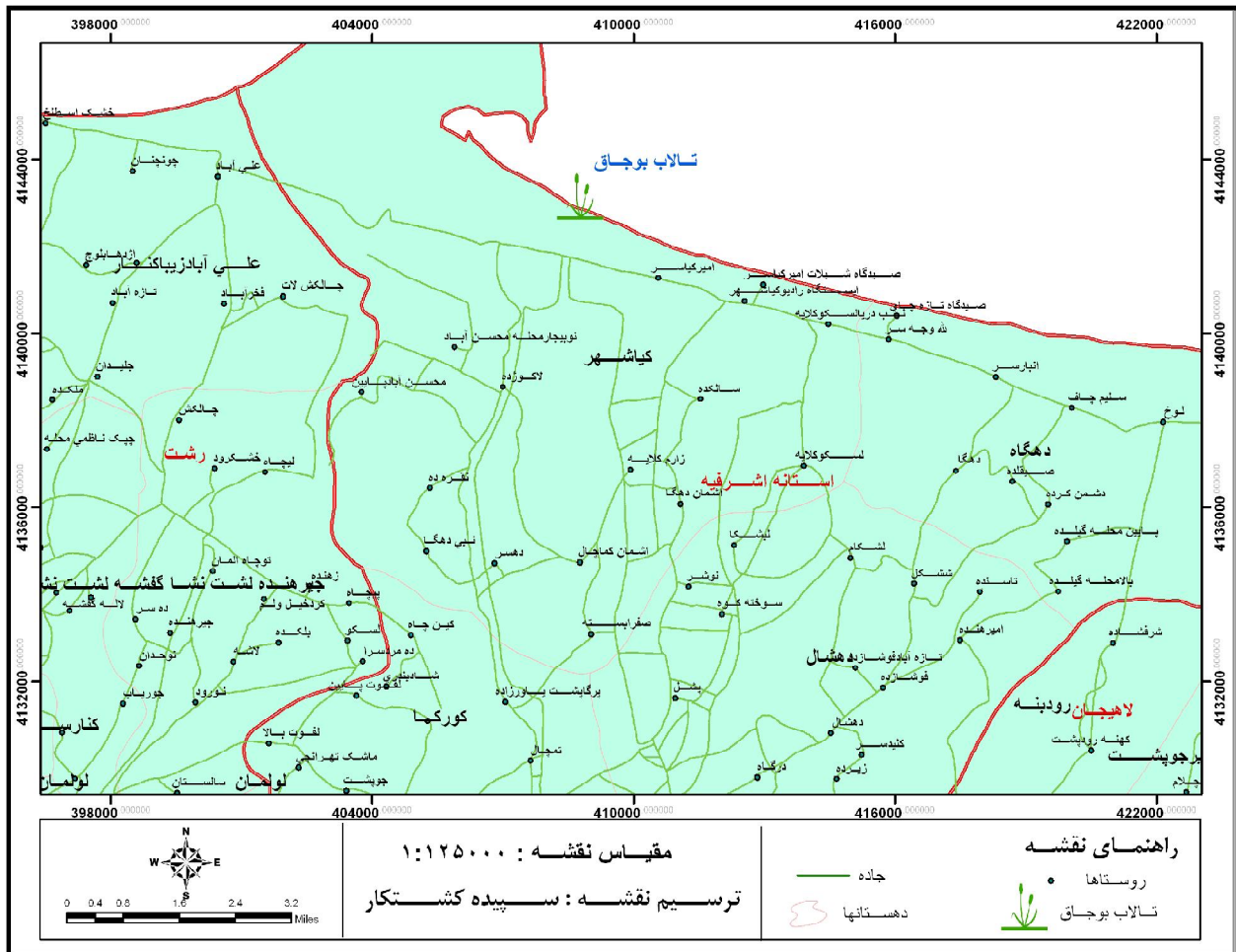
**گونه های مهم پرندگان پارک ملی بوجاق:** غاز خاکستری، عروس غاز، فلامینگو، پلیکان، آوست چوب پا، باکلان، انواع حواصیل، اکراس، کله سبز، خوتکا، اردک ارده ای، کفچه نوک، آنقوت، تنجه، نوک پهن، کشیم، قو، طاووسک، بحری، لیل، سنقر تالابی، خروس کولی، چنگر، آبچلیک، گیلانشاه، کاکایی، اردک سرخنایی و گیلار.

**گونه های گیاهی پارک ملی بوجاق:** نی، لویی، آقطی، تمشک، عدسک آبی، تراپا (سه کله خیز)، میریوفیلوم، سراتوفیلوم، اسپرغان، کلونی درختچه های گز، توسکا، انار، توده دست کاشت درختان سوزنی برگ شامل گونه های مختلف سرو و پوشش های علفی شامل بوته های سازو و تمشک زار است. (گزارش اداره کل محیط زیست استان گیلان ۱۳۸۶) پس از پارک جنگلی به ساحل کیشهر میرسیم. در جلوی ساحل تالاب بوجاق قرار دارد. و ارتباط خشکی با دریا را قطع می کند. حد فاصل خشکی و دریا پل چوبی طویل با عرض ۲/۵ متر نصب شده است که مردم با پای پیاده از آن عبور می کنند تا به ساحل دریا برسند.

پل از وسط تالاب عبور می کند و عابرین با گذر از پل از روی تالاب می گذرند و به دریا می رسند در مسیر عبور اگر سکوت حاکم باشد پل را احساس نمی کنید و انگار در داخل تالاب حرکت می کنید . زیرا انواع پرندگان و موجودات تالاب زی با حرکات موزون و صداهای خوش محیط زیست تالابی را به رخ گردشگران می کشند. در ساحل تعدادی آلاچیق با پوشش چکن و گیاهان تالابی ، چایخانه، سرویس بهداشتی، قایق های سواری و نمازخانه و امکانات پذیرایی احداث شده است . که مردم از آن استفاده می کنند . ساحل کیشهر مسطح ، ماسه ای و پهناور است . این ویژگی امکان توسعه گردشگری را تا حد بالایی افزایش می دهد .

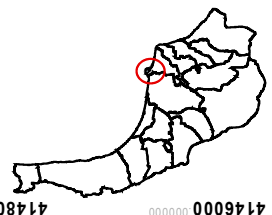
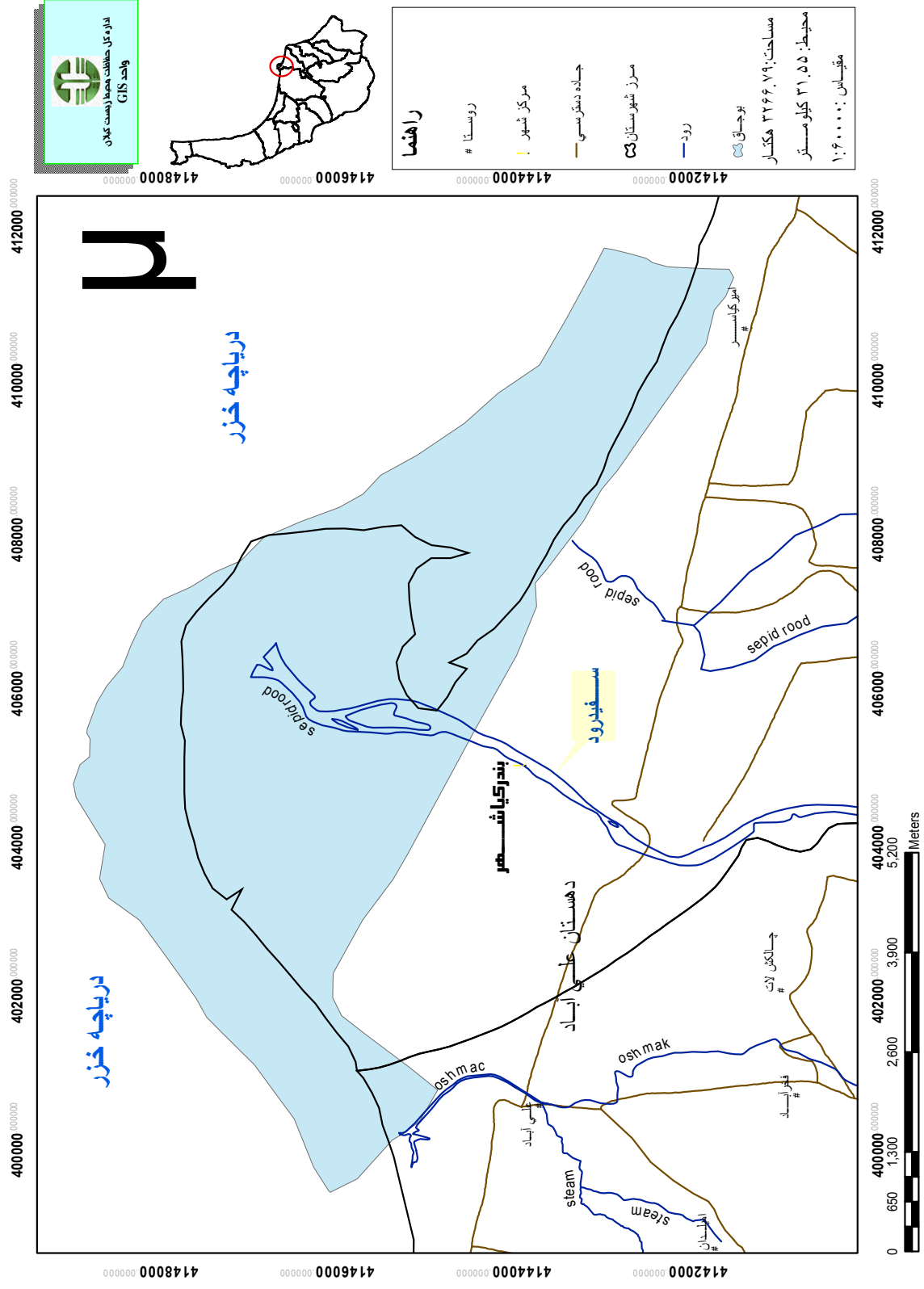
تالاب بوجاق از نظر منظره طبیعی و چشم انداز جغرافیایی از گونه های نادر تالابی است . ساحل ، دریا ، تالاب و جنگل چنان به هم گره خوردند انگار خالق مینیاتوری از خلقت را در کنار هم قرار داده است . پهنای تالاب بسیار زیاد است ، گردشگران هجوم نیاوردند ، سرمایه گذاران سرمایه گذاری نکردند و بالطبع سودجوها نیز به دست نزدند تنها تهدید فعلی تالاب آلودگی ناشی از نشت بنزین و نفت است و آلودگی های ناشی از دفع فاضلاب های انسانی و شهری که دامنگیر تمام اکوسیستم های آبی متصل به دریای خزر است.

اگر بخواهیم ما حاصل بازدید و مطالعه در مورد تالاب بوجاق را بیان کنم به صراحت می توان گفت تالاب بوجاق سرمایه کشف نشده استان گیلان است و می تواند در کنار تالاب بین المللی انزلی و تالاب امیرکلاهی استان گیلان را به شهرت جهانی برساند و یا به عبارت بهتر شهرت جهانی گیلان را در بحث تالابها تثبیت نماید.





# نقشه پارک ملی بوجاق



مقیاس: ۱:۶۰۰۰۰

محیط: ۳۱.۵۵ کیلومتر

مساحت: ۳۲۶۶.۷۹ هکتار

بوجاق

مرز شهرستان

جاده دایرکسی

مرکز شهر

روستا #

راهنما